



Ulotka użytkowa

VIDEOJET

Przekąski

Cechy konstrukcyjne drukarek termotransferowych do druku na torebkach ze sztywnym dnem



W 2014 r. światowa produkcja torebek ze sztywnym dnem przekroczyła 165 mld sztuk. Torebki takie mają szereg zalet istotnych z punktu widzenia producentów i sprzedawców detalicznych. Oczekiwane tempo wzrostu wykorzystania opakowań elastycznych tego typu wynosi 7% w skali ogólnoswiatowej, co oznacza, że do roku 2018.¹ liczba torebek zużywanych rocznie prawdopodobnie osiągnie poziom 222 mld.

¹ <http://www.plasticsnews.com/article/20150721/NEWS/150729972/report-stand-up-pouches-expected-to-continue-growth-trend>

Wyzwanie:

Elastyczność, wygoda i efektowny wygląd na półce sklepowej to cechy, które zachęcają wielu producentów żywności do stosowania torebek z usztywnianym dnem. W branży przekąsek optymalnym rozwiązaniem do znakowania takich torebek są drukarki termotransferowe (TTO) zapewniające druk w wysokiej rozdzielczości i elastyczne opcje integracji. Jednak wadą wielu produktów TTO obecnych na rynku jest niedoskonały system zmiany taśmy i konfiguracji na linii produkcyjnej. Wybór właściwego modelu drukarki i typu taśmy pozwala ograniczyć niedogodności związane z obsługą oraz nieplanowane przestoje, a tym samym ułatwić zespołowi ds. konserwacji osiągnięcie założonego wskaźnika OEE.

Atuty oferty Videojet:

Innowacyjne rozwiązania firmy Videojet w zakresie nadruku termotransferowego są stosowane przez producentów przekąsek na całym świecie. Urządzenia Videojet z serii DataFlex® są wyposażone w opatentowany i sprawdzony bezsprzęgłowy napęd taśmowy, sterowany całkowicie za pomocą oprogramowania w celu ograniczenia ryzyka błędu człowieka. W drukarkach Videojet DataFlex nie ma potrzeby stosowania urządzeń sterujących taśmą wymaganych w przypadku innych produktów do nadruku termotransferowego. Urządzenia takie mogą przyczyniać się do przestojów związanych z zerwaniem lub zmarszczeniem taśmy. Ponadto prosta konstrukcja kasety pozwala na przyspieszenie procesu uzupełniania taśmy, a tym samym na zminimalizowanie jego niekorzystnego wpływu na wydajność produkcji.

Wybór właściwych taśm również ma ogromne znaczenie. Taśma Videojet Ultra Grade dostępna w długości nawet 1200 metrów umożliwia wydłużenie czasu pracy dzięki zmniejszeniu częstotliwości zmiany taśmy. Można w ten sposób znakować większą liczbę produktów za pomocą każdej taśmy — zarówno w wysokiej, jak i w niskiej temperaturze otoczenia. Firma Videojet oferuje również pomoc techniczną i wsparcie przy integracji ze strony największej w branży globalnej sieci doskonale przeszkolonych i doświadczonych techników i specjalistów ds. integracji.

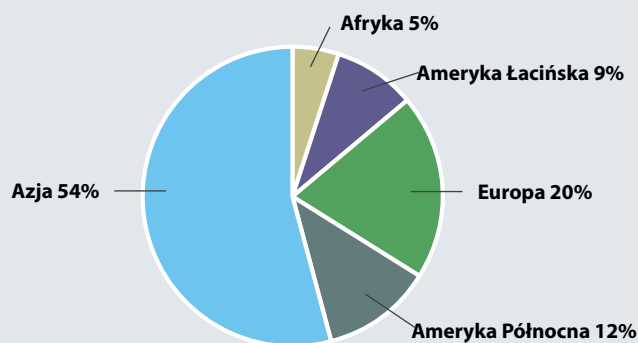
Popularność torebek i uwagi na temat ich znakowania



Rosnący popyt na torebki ze sztywnym dnem

W ciągu ostatnich lat popularność opakowań elastycznych znacznie wzrosła, szczególnie w branży spożywczej. Uniwersalność, wygoda i atrakcyjny wygląd na półce sklepowej to cechy wyróżniające torebki ze sztywnym dnem na tle innych opakowań elastycznych. Według prognoz globalne zużycie torebek ze sztywnym dnem osiągnie poziom 222 mld sztuk do 2018 r., w czym największy udział będą miały kraje azjatyckie.²

Podział rynku torebek ze sztywnym dnem według regionów²



Atrakcyjny wygląd torebek ze sztywnym dnem przyciąga uwagę klientów w punktach sprzedaży. Pionowe ustawienie torebek ze sztywnym dnem daje duże możliwości promowania marki. Ekspozycja torebek ze sztywnym dnem jest udoskonalona w porównaniu z opakowaniem typu „poduszka”, gdyż wzrok klienta jest skierowany bezpośrednio na grafikę opakowania i markę produktu.

Opcja opakowań z otworem do zawieszania jest korzystna dla takich sprzedawców detalicznych jak apteki i sklepy osiedlowe, w których wiele produktów jest zawieszonych, a nie eksponowanych na półkach.

Torebki ze sztywnym dnem są też bardzo wygodne dla klientów. Torebki wyposażone w suwaki umożliwiają bezpieczne zamknięcie niezużytej części produktu. Możliwość zamknięcia opakowania jest bardzo istotna dla zajętych klientów poszukujących wygodnych produktów spożywczych do wykorzystania „w biegu”. Tacy klienci niekiedy zwracają większą uwagę na aspekty zdrowotne. Torebki ze sztywnym dnem wyposażone w przejrzyste okienko umożliwiają klientom sprawdzenie produktu pod kątem jakości i świeżości.

Obecnie coraz więcej producentów dostarcza swoje wyroby klientom w innych regionach świata, co powoduje konieczność wydłużania okresu przydatności produktów do spożycia. Torebki ze sztywnym dnem mogą być wykonane z wielowarstwowej ochronnej folii laminowanej, która przedłuża świeżość produktów, ograniczając tym samym liczbę odpadów produktów przeterminowanych.

Na rynku torebek ze sztywnym dnem coraz większą popularność zdobywają torebki z fałdą boczną. Torebki tego typu są trudniejsze do napełnienia, mają również jednak bardzo istotne zalety. Posiadają one pięć powierzchni do zadrukowania przy ograniczeniu zużycia folii o 12% w porównaniu do standardowej torebki ze sztywnym dnem³. Dzięki temu producent ma do dyspozycji więcej obszarów wydruku, na których może eksponować swoją markę. Ponadto dostawcy przekąsek na rynki światowe mogą prezentować informacje wymagane przepisami w wielu językach, eliminując konieczność utrzymywania zapasów różnych materiałów opakowaniowych w zależności od języka odbiorcy.

² <http://www.plasticsnews.com/article/20150721/NEWS/150729972/report-stand-up-pouches-expected-to-continue-growth-trend>

³ „The Latest Packaging Innovation and Trends in Pouches”, Flexible Packaging, 1 czerwca 2015 r.



Wybór właściwego rozwiązania z zakresu znakowania

Nadruk termotransferowy (TTO) stanowi idealne rozwiązanie do znakowania torebek ze sztywnym dnem, gdyż technologia ta została opracowana z myślą o druku wysokiej jakości oznakowań na płaskich, cienkich i elastycznych foliach.

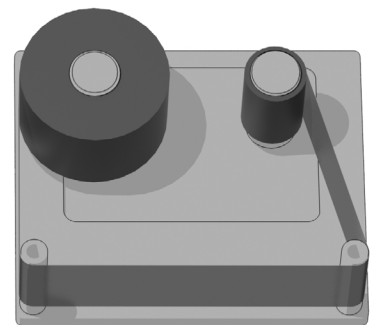
Drukowanie na roli, jeszcze przed uformowaniem lub napełnieniem opakowań, zapewnia wysokiej jakości znakowanie torebek spełniające wymogi sprzedawców detalicznych i zgodne z obowiązującymi przepisami. Taśmy w różnych kolorach oferują bogate opcje kolorystyczne przy projektowaniu torebek, zapewniając jednocześnie doskonały kontrast oznakowania wymagany w przypadku takich informacji jak ostrzeżenia o alergenach i daty ważności.

Drukarki termotransferowe to popularne rozwiązanie, klienci mają do wyboru wiele różnych urządzeń dostępnych na rynku. Linia produktów DataFlex® firmy Videojet wyróżnia się szeregiem cech zapewniających jej przewagę nad konkurencją.

Kontrola napięcia taśmy odgrywa bardzo ważną rolę — dzięki niej głowica drukująca drukuje na gładkiej powierzchni, co gwarantuje wysoką jakość oznakowania. W drukarce DataFlex firmy Videojet sterowanie napięciem taśmy odbywa się całkowicie z poziomu oprogramowania. W innych modelach do odpowiedniego napinania taśmy przed jej stykiem z głowicą drukującą wykorzystywane są części zużywalne, takie jak sworznie napinające. Takie części zużywalne stanowią punkty potencjalnej awarii, które zwiększają koszty konserwacji i prawdopodobieństwo wystąpienia nieplanowanego przestoju.

Drukarki DataFlex firmy Videojet wyróżniają się prostą konstrukcją i dużą niezawodnością działania. Na rysunku po prawej stronie przedstawiono prostą ścieżkę taśmy w drukarce termotransferowej DataFlex. W odróżnieniu od systemów charakteryzujących się skomplikowaną i czasochłonną procedurą zmiany kasety i skomplikowanym przebiegiem taśmy drukarka DataFlex umożliwia łatwą wymianę taśmy w czasie produkcji, przyczyniając się do ograniczenia przestoju.

Kaseta taśmy w drukarkach DataFlex firmy Videojet jest wyposażona we wklęsły uchwyt, dzięki czemu można ją ułożyć równo z dowolną powierzchnią. Ułatwia to operatorom wymianę taśmy w trakcie produkcji. Niektóre kasety do produktów konkurencyjnych mają odstający uchwyt, który powoduje przechylenie lub chybotanie kasety ułożonej na powierzchni w celu wymiany taśmy. Taka konfiguracja utrudnia operatorom wymianę taśm i może niepotrzebnie wydłużyć czas przestoju.



Prosta ścieżka taśmy w drukarce Videojet DataFlex



Kaseta taśmy Videojet DataFlex — widok z boku



Na linii produkcyjnej torebki ze sztywnym dnem są napełniane z bardzo dużą szybkością. Oznacza to, że każda minuta nieplanowanego przestoju powoduje straty finansowe. Z tego względu łatwość obsługi nabiera ogromnego znaczenia przy wyborze drukarki termotransferowej do linii produkcyjnej.

Videojet DataFlex®

Drukarka termotransferowa DataFlex firmy Videojet jest zaprojektowana w taki sposób, aby dzięki szeregowi innowacyjnych cech konstrukcyjnych umożliwić ograniczenie przestojów linii produkcyjnej oraz ilości powstających odpadów.

- Opatentowany i sprawdzony bezsprzęgłowy napęd taśmy jest sterowany całkowicie za pomocą oprogramowania. Ta wyjątkowa konstrukcja eliminuje urządzenia sterujące taśmą wymagane w przypadku innych drukarek termotransferowych. Takie urządzenia mogą przyczynić się do przestojów związanych z zerwaniem lub zmarszczeniem taśmy.
- W pełni zautomatyzowane sterowanie taśmą na całej długości rolki skutkuje spójną jakością druku i ograniczeniem odpadów taśm między wydrukami do 0,5 mm.
- Taśma o długości 1200 metrów to większa liczba oznakowanych torebek ze sztywnym dnem z każdej rolki taśmy, a w konsekwencji krótsze przestoje w celu jej uzupełnienia.
- Wbudowane funkcje kontroli jakości nadruków gwarantują każdorazowe umieszczenie odpowiedniego kodu na torebce, zmniejszając liczbę wymaganych poprawek i ilość odpadów.
- Intuicyjny interfejs ekranu dotykowego jest oparty na inteligentnych regułach danych ułatwiających operatorom wybór właściwego kodu. Aby maksymalnie ograniczyć ryzyko błędów operatora, można skorzystać z opcjonalnego skanera USB gwarantującego szybki, łatwy i odporny na błędy wybór zadania.
- Ponadto firma Videojet zapewnia swoim klientom wszechstronną pomoc techniczną i wsparcie przy integracji, oferując największą w branży globalną sieć doskonale przeszkolonych i doświadczonych techników oraz specjalistów ds. integracji.



Podsumowanie

Oferta rynkowa drukarek termotransferowych jest bardzo bogata. Drukarki DataFlex firmy Videojet skonstruowane z myślą o bezproblemowej integracji i eksploatacji umożliwiają zapewnienie optymalnej wydajności całej linii pakującej.

Firma Videojet służy pomocą w wyborze odpowiedniego rozwiązania do drukowania umożliwiającego osiągnięcie celów produkcyjnych oraz spełnienie wymogów dotyczących wykonania produktu.

Zadzwoń pod numer **887 444 600**
napisz na adres **handel.em@videojet.com**
lub odwiedź stronę **www.videojet.pl**

Videojet Technologies Sp. z o.o
Ul. Kolejowa 5/7
01-217 Warszawa, Polska

© 2016 Videojet Technologies Inc. — wszelkie prawa zastrzeżone.

Polityka firmy Videojet Technologies Sp. z o.o. przewiduje ciągłe doskonalenie oferowanych produktów. Zastrzegamy sobie prawo do wprowadzania zmian w konstrukcji lub w parametrach bez uprzedniego powiadomienia.

 **VIDEOJET**